



**IMMEUBLE 4 RUE DU COLLEGE, 1 et 1 BIS RUE
MASQUEE ET 82 GRANDE RUE SECTION AM N°247**

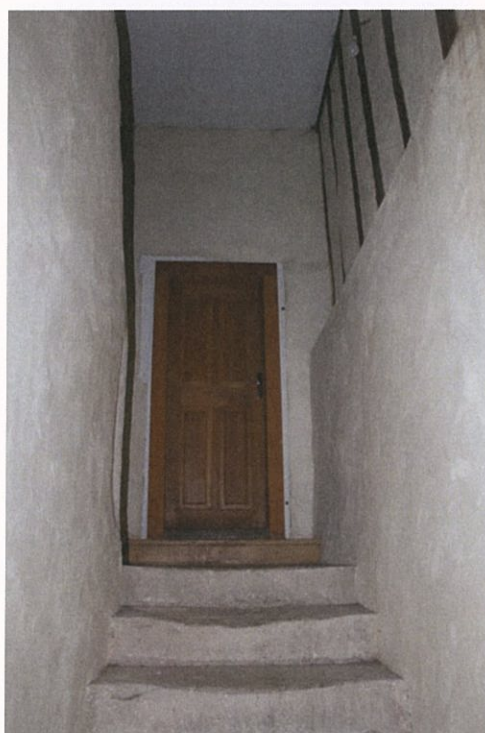
La partie de l'immeuble bâti qui se trouve au droit de la rue du collège se compose d'une cave en sous-sol, d'un atelier en rez-de-chaussée, d'un appartement au premier étage et d'un appartement au second étage.

Une cage d'escalier en pierre depuis une porte en bois avec interphone donne accès aux appartements du N°4.

La cage d'escalier est en état usagé, pas d'éclairage.





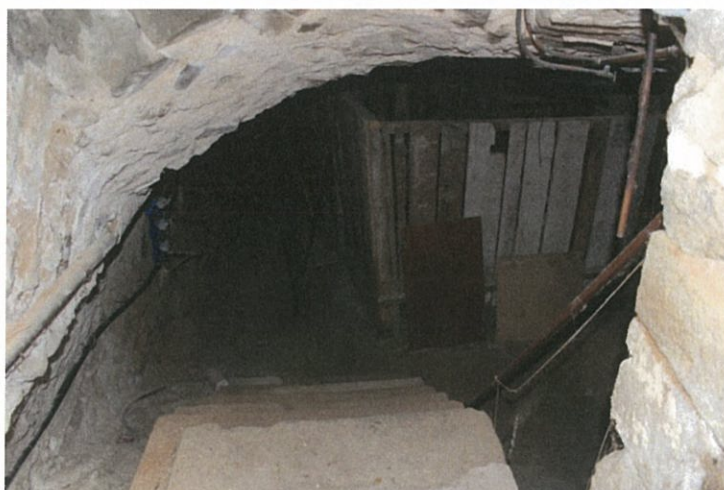




CAVE

Cette cave se trouve sous la partie de l'immeuble qui est au droit immédiat de la rue du collège.

Elle est à l'état brut et d'une superficie de 20 m² environ.



ATELIER

Il s'agit des pièces situées au rez-de-chaussée de la partie de l'immeuble situé au droit de la rue du collège.

Ce local est actuellement à l'état d'atelier, occupé par Monsieur Bernard DEZIEN qui nous a donné accès aux lieux.

Ces lieux sont extrêmement encombrés, rendant impossible un descriptif précis.

On peut notamment noter la présence d'une salle de bain avec lavabo, d'une cuisine.

Présence de radiateurs électriques dont le dénombrement est impossible.

La superficie globale des locaux est de 60m² environ.







APPARTEMENT PREMIER ETAGE

Cet appartement est occupé par Monsieur TOULORGE qui nous donne accès aux lieux. Celui-ci m'indique occuper seul les lieux, être locataire depuis une dizaine d'années environ et ne pas retrouver son bail d'habitation. Le chauffage de l'appartement est assuré par une chaudière individuelle au gaz de ville. La superficie globale du logement est de 54 m² environ.

L'accès à l'appartement se fait par une porte en bois avec serrure et double poignée en bon état.

Entrée

Le sol de la pièce est recouvert de carrelage en bon état.

Les murs sont recouverts de papiers peints en bon état.

Le plafond est peint en bon état.

Le chauffage de cette pièce est assuré par un radiateur à eau.

Cette pièce dessert les WC, la salle de bain, la pièce de vie et une chambre.

Présence d'un placard mural.

L'entrée est d'une superficie d'environ 2.7 m².



WC :

On accède à cette pièce depuis l'entrée par une porte à gauche en bois peinte avec double poignée en bon état.

Le sol de la pièce est recouvert d'un carrelage en bon état.

Les murs sont recouverts de papiers peints en bon état.

Le plafond est peint en bon état.

La pièce est équipée d'un WC avec réservoir de chasse d'eau adossé et d'une VMC.

La surface est de 1m² environ.



Salle de bain :

On accède à cette pièce depuis l'entrée par une porte en bois peinte avec double poignée en bon état.

Le sol de la pièce est recouvert d'un carrelage en bon état.

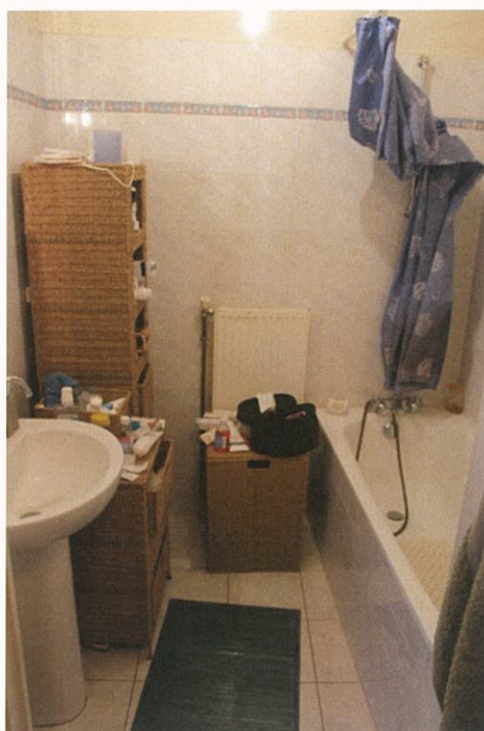
Les murs de la pièce sont recouverts de faïence et de peinture en partie supérieure, le tout en bon état.

Le plafond est peint en bon état.

La pièce est équipée d'une baignoire et d'un lavabo en bon état.

Le chauffage de la pièce est assuré par un radiateur à eau.

La superficie de la pièce est de 3m² environ.



Chambre côté cour intérieure sur rue Masquée

On accède à cette pièce depuis l'entrée par une porte en bois peinte avec double poignée en bon état.

Le sol de la pièce est recouvert d'une moquette en bon état.

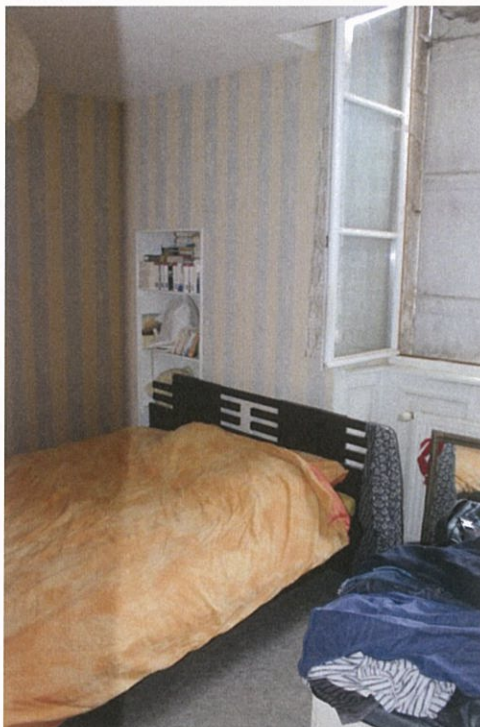
Les murs sont recouverts de papiers peints en bon état.

Le plafond est peint en bon état.

L'éclairage naturel de la pièce est assuré par une fenêtre deux battants, châssis bois, double-vitrage, protégée par une paire de volets en bois, le tout en état usagé.

Le chauffage de la pièce est assuré par un radiateur à eau.

La superficie de la pièce est de 11 m².



Salon – séjour

On accède à cette pièce depuis l'entrée par une porte en bois peinte avec double poignée en bon état.

Le sol de la pièce est recouvert d'un carrelage en bon état.

Les murs sont recouverts de papiers peints en état usagé.

Le plafond est peint en état usagé.

L'éclairage naturel de la pièce est assuré par une fenêtre châssis bois double vitrage protégée par une paire de volets en bois le tout en état usagé.

Le chauffage de la pièce est assuré par un radiateur à eau.

La superficie de la pièce est de 21m² environ.



Cuisine

On accède à cette pièce depuis la pièce de vie par une porte en bois vitrée avec double poignée en bon état.

Le sol de la pièce est recouvert d'un carrelage en bon état.

Les murs ainsi que le plafond sont peints en état usagés.

L'éclairage naturel de la pièce est assuré par une fenêtre deux battants, châssis bois simple vitrage, protégée par une paire de volets en bois, le tout en état usagé.

Présence dans la pièce de la chaudière à gaz de ville dont fonctionnement sous réserve.

La superficie de la pièce est de 5 m² environ.





Chambre côté rue du collège

On accède à cette pièce par une porte en bois ancienne avec double poignée, peinte en bon état.

Le sol de la pièce est recouvert d'un parquet flottant en état usagé.

Les murs sont recouverts de papiers peints en état usagé également.

Le plafond est peint en état usagé.

L'éclairage naturel de la pièce est assuré par une fenêtre deux battants châssis bois simple vitrage protégée par une paire de volets en bois, le tout en état usagé.

Le chauffage de la pièce est assuré par un radiateur à eau.

La superficie de la pièce est de 8m² environ.



Salle de douche

Dans le prolongement de la chambre précédente se trouve une salle de douche.

On accède à cette pièce par une porte en bois peinte avec double poignée en bon état.

Le sol de la pièce est recouvert d'un carrelage en état usagé.

Les murs ainsi que le plafond sont peints et recouverts de faïence, en état usagé.

L'éclairage naturel de la pièce est assuré par une lucarne verre dormant, châssis bois, simple vitrage.

La pièce est équipée d'un WC, d'un lave main ainsi que d'un bac de douche dans lequel se trouve actuellement une machine à laver le linge.

La superficie de la pièce est de 2m² environ.



APPARTEMENT SECOND ETAGE

Cet appartement est vide de toute occupation. Le chauffage est assuré par des convecteurs électriques.

La superficie globale du logement est de 40m² environ.

Entrée

L'accès se fait par une porte en bois avec double poignée et serrure en bon état.

Le sol de la pièce est recouvert d'un carrelage en bon état.

Les murs ainsi que le plafond à la française sont peints en mauvais état.

Le chauffage de la pièce est assuré par un radiateur électrique.

La superficie de la pièce est de 4m² environ.



Salle de douche

L'accès se fait par une porte en bois peinte avec double poignée en bon état.

Le sol de la pièce est recouvert d'un carrelage en bon état.

Les murs sont recouverts de faïence et peints en mauvais état ainsi que le plafond.

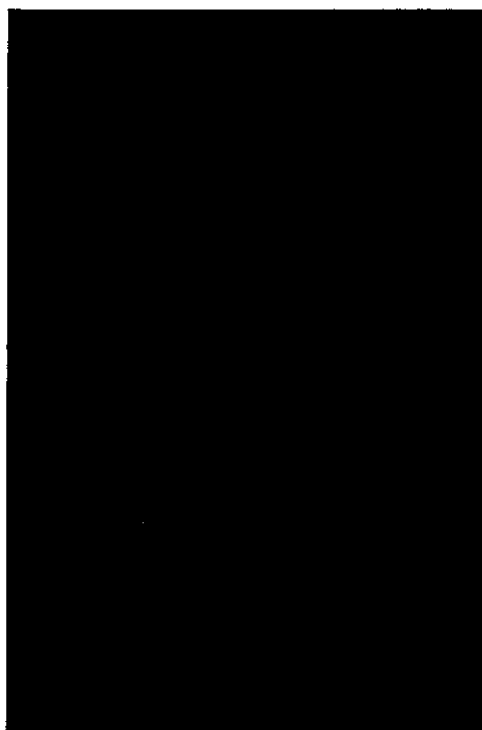
La pièce est équipée d'une douche et d'un lavabo.

Présence d'une VMC.

Le chauffage de la pièce est assuré par un radiateur électrique.

La superficie de la pièce est de 2.5 m² environ.





Chambre

L'accès se fait par une porte en bois avec double poignée et serrure en bon état.

Le sol de la pièce est recouvert d'un carrelage en bon état.

Les murs ainsi que le plafond sont peints en mauvais état.

L'éclairage naturel de la pièce est assuré par une fenêtre châssis bois double vitrage en état usagé.

Le chauffage de la pièce est assuré par deux radiateurs électriques.

La superficie de la pièce est de 12m² environ.



WC

L'accès se fait par une porte en bois avec double poignée et serrure en bon état.

Le sol de la pièce est recouvert d'un carrelage en bon état.

Les murs ainsi que le plafond sont peints en mauvais état.

La pièce est équipée d'un WC et d'un ballon de production d'eau chaude.

La superficie de la pièce est de 1m² environ



Piece de vie - cuisine

L'accès se fait par une porte en bois peinte avec double poignée et serrure en bon état.

Le sol de la pièce est recouvert d'un carrelage en bon état.

Les murs ainsi que les sous-pentes sont peints en mauvais état.

L'éclairage naturel est assuré par deux fenêtres châssis bois double vitrage et une fenêtre de toit de mêmes caractéristiques en état usagé.

Le chauffage de la pièce est assuré par deux radiateurs électriques.

Présence d'une cuisine aménagée.

La superficie de la pièce est de 21m² environ.



La partie de l'immeuble bâti qui se présente dans le sens Est / Ouest se compose d'un bureau en rez-de-chaussée, de la cage d'escalier, d'un appartement en demi-palier et d'un autre appartement au-dessus ainsi que d'un petit grenier.



BUREAU REZ-DE-CHAUSSEE

On accède à cette pièce depuis la cour au droit de la rue du collège par une porte en bois vitrée avec serrure et double poignée en bon état.

Le sol de la pièce est recouvert de tomettes en état usagé.

Les murs sont peints en état usagé.

Le plafond est à la française en état usagé.

L'éclairage naturel de la pièce est assuré par une fenêtre châssis bois double vitrage.

La superficie est de 15m² environ.

